



Andrea Auer:

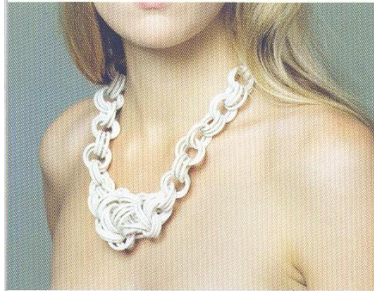
## „White Tube“

Andrea Auer:  
White Tube



## kontra „White Cube“

Auf einen Begriff der Kunstdarstellung des Beginns  
des vorigen Jahrhunderts nimmt die Schmuckkünstlerin  
Andrea Auer in der Wiener Galerie V&V Bezug.



In den Zwanzigerjahren des abgelaufenen Jahrhunderts wurde der Ausdruck „White Cube“ für eine besondere Form der Ausstellungskonzeption geboren: Sie bestand darin, vor allem zeitgenössische Kunst in neutralen, weißen Räumen zu zeigen, um die Architektur deutlich hinter das Kunstwerk zu stellen und eine Interaktion zwischen Architektur und Kunstwerk zu vermeiden. Andrea Auer gibt darauf eine humorvolle Antwort, wobei sie das Verhältnis von Kunstobjekt und Raumausstattung umkehrt. Es sind die Objekte –

alle in Weiß gestaltet – die dominieren. Sie führt sie unter dem Oberbegriff „White Tube“ zusammen. Dabei kommen – wie von Andrea Auer nicht anders zu erwarten – unkonventionelle Materialien zum Einsatz. Bearbeitete Kunststoffkabel finden als Schmuckformen eine neue Identität und dekorieren Hals, Körper und Arme.

[www.kunstnet.or.at/V&V](http://www.kunstnet.or.at/V&V)

## Dorotheum: Prunkvolles Silber

Mitte Mai erstrahlte das Wiener Dorotheum im Glanz und der Eleganz historischer Tafelfreuden. Die große Silber-Auktion vermittelte ein Gefühl der Lebensfreude an den Fürsten-, Kaiser- und Königshöfen des 18. und 19. Jahrhunderts. Heute sind selbst einzelne Tafelobjekte Zierde jeder Sammlung oder Kunstkammer. Unter den angebotenen Objekten waren als Besonderheiten vergoldete Kokosnusspokale aus der zweiten Hälfte des 18. Jahrhunderts aus Ungarn zu entdecken, sowie eine Prunkterrine von 1830 aus dem Besitz des preußischen Königshofes (siehe auch die Illustration) oder ein Paar

vierflammiger Kandelaber aus St. Petersburg. Die Silber-Auktion wird im Herbst mit einem beachtenswerten Judaica-Angebot fortgesetzt.

[www.dorotheum.com](http://www.dorotheum.com)

Berliner Prunkterrine



Welche Einf  
in den Silber  
Museum Po

Andreas Decker: Zuc  
Foto: Hugo Maertens

## Silber nach

In rund hunder  
selbst nach Ende  
in unsere Tage w  
Die Arbeiten in d  
zeigen in ihrer f  
ge Sprache des E  
den stereometri  
Quadrat oder Wi  
de des Bauhaus  
hof (Antwerpen/  
Sammlung des A  
zu seinem Tod e  
deutschen, zeitg  
Die Gedanken c  
übersiedelte, we  
Bechern, Obstsch

## Kelti